



# Tracors Mobilis

Agenceur d'univers professionnels

en – **DUNAS XS** seating collection arises from the pursuit of a transversal design that can take its place amongst the most diverse spaces and styles. Refinement, neutrality, formal clarity and essential elegance are the marks of identity of this versatile collection of chairs and armchairs designed by Christophe Pillet.

es – La colección de sillones **DUNAS XS** nace de la búsqueda de un diseño transversal, que pueda habitar los espacios y estilos más diversos. Refinamiento, neutralidad, claridad formal y elegancia esencial son las señas de identidad de esta versátil colección de sillas y sillones diseñada por Christophe Pillet.

fr – La collection de fauteuils **DUNAS XS** est née de la recherche d'un design transversal, qui puisse habiter les espaces et les styles les plus divers. Raffinement, neutralité, clarté formelle et élégance sont les maîtres mots de cette collection polyvalente de chaises et de fauteuils conçus par Christophe Pillet.

de – Die **DUNAS XS** Sesselkollektion ist aus dem Streben nach einem transversalen Design entstanden, das seinen Platz in den unterschiedlichsten Räumen und Stilen einnehmen kann. Raffinesse, Neutralität, formale Klarheit und wesentliche Eleganz sind die Identitätsmerkmale dieser vielseitigen Kollektion von Stühlen und Sesseln, die von Christophe Pillet entworfen wurde.

**DUNAS** XS  
design — Christophe Pillet



**en** – Characterised by a sophisticated design, with sleek lines and essential elegance, **DUNAS XS** is a collection of chairs, armchairs and stools of transversal use that originates from the combination of two seat bodies with a wide variety of bases, allowing endless possibilities of use in all kind of contexts and spaces, residential and public alike. The chairs are offered with a wide range of bases, fixed or swivel, in metal or wood, and which are available in a choice of different colours and finishes. The seat bodies can be upholstered in any of the leathers or fabrics of the **INCLASS** swatch samples and also with fabrics supplied or specified by the customer.

**es** – Caracterizada por un diseño depurado, de líneas fluidas y elegancia esencial, **DUNAS XS** es una colección de sillas, sillones y taburetes de uso transversal que se origina a partir de la combinación de dos cuerpos de asiento con una extensa variedad de bases que permiten amplias posibilidades de uso en todo tipo de contextos y espacios, tanto residenciales como públicos. Las butacas se ofrecen con una amplia gama de bases, fijas y giratorias, de metal o madera, que además están disponibles en diferentes colores y acabados. Los cuerpos de asiento se pueden tapizar con todos los tejidos y pieles del muestrario **INCLASS** y también con tejidos especificados o suministrados por el cliente.

**fr** – Caractérisée par un design raffiné, aux lignes fluides et élégance simplifiée, **DUNAS XS** est une collection de chaises, fauteuils et tabourets à utilisations transversale qui prend son origine de la combinaison de deux corps de sièges avec une grande variété de piètements qui permettent plusieurs possibilités d'utilisation dans toutes sortes de contextes et d'espaces, à la fois résidentiels et publics. Les sièges sont disponibles avec un large éventail de piètements, fixes et giratoires, en métal ou en bois, ils sont également disponibles en différentes couleurs et finitions. Les assises peuvent être tapissées dans tous les tissus et cuirs du nuancier **INCLASS** ou en tissu client.

**de** – Charakterisiert von einem anspruchsvollem Design ist **DUNAS XS** eine Kollektion von Stühlen, Sesseln und Barstühlen, die aus der Kombination von zwei Sitzkorpi mit einer Vielzahl von Gestellen hervorgeht, dies erlaubt die endlosen Nutzungsmöglichkeiten in allen Kontexten und Räumen, Wohnen und öffentlichen Bereichen gleichermaßen. Die Sessel sind in einer breiten Palette von Gestellen, fix oder drehbar, Metall oder Holz und in verschiedenen Farben und Ausführungen erhältlich. Sie können in jedem der Leder oder Stoffe aus dem **INCLASS** Musterbuch bezogen werden.



INCLASS

INCLASS



INCLASS

- en** – The chairs and stools with wooden swivel bases are particularly elegant and original. The bases are made of oakwood and can be finished in different colours.
- es** – Las sillas y taburetes con base de madera giratoria son especialmente elegantes y originales. La base es de madera de roble y se acaba en diferentes colores.
- fr** – Les tabourets et les chaises giratoires avec piètement en bois sont élégants et originaux. La base est en chêne et finie en différentes couleurs.
- de** – Die Sessel und Armlehnessel mit Drehgestell aus Holz sind besonders elegant und originell. Die Gestelle sind aus Eichenholz und in verschiedenen Farben erhältlich.



INCLASS



INCLASS



**en** – Armchair with sled base.

**es** – Sillón con base de varilla

**fr** – Fauteuil avec piètement luge.

**de** – Armlehnstuhl mit Kufengestell.

INCLASS



**en** – The four leg stools are comfortable, elegant and versatile. They are available in two heights.

**es** – Los taburetes con base de cuatro patas son confortables, elegantes y versátiles. Están disponibles en dos alturas.

**fr** – Les tabourets à quatre pieds sont confortables, élégants et polyvalents. Ils sont disponibles en deux hauteurs.

**de** – Die Barstühle mit Vierfußgestell sind komfortabel, elegant und vielseitig einsetzbar. Sie sind in zwei Höhen erhältlich.

INCLASS



INCLASS



INCLASS



**en** – The versions with swivel bases are available with four or five spokes made from steel tube or die-cast aluminium.

**es** – Las versiones con bases giratorias se ofrecen en versiones de cuatro o cinco radios fabricadas con tubo de acero o con aluminio inyectado.

**fr** – Les versions avec piètements giratoires sont offertes en quatre ou cinq rayons en tube d'acier ou en fonte d'aluminium injectée.

**de** – Die Versionen mit Drehgestell sind mit vier oder fünf Auslegern aus Stahlrohr oder Aluminiumdruckguss erhältlich.

INCLASS



## Overview / Colección



—  
**Wooden swivel base**  
Base giratoria madera



—  
**Sled base**  
Pie varilla



—  
**4 leg base**  
Pie 4 patas



—  
**Flat swivel base**  
Base plana giratoria



—  
**Trestle swivel base**  
Base giratoria piramidal



—  
**Trestle swivel base**  
Base giratoria piramidal  
+ casters / ruedas



—  
**Aluminium swivel base**  
Base giratoria de aluminio



—  
**Aluminium swivel**  
Giratoria de aluminio  
+ casters / ruedas



—  
**4 leg**  
4 patas  
high / alto



—  
**4 leg**  
4 patas  
medium / medio



—  
**Wooden swivel base**  
Base giratoria madera  
high / alto



—  
**Wooden swivel base**  
Base giratoria madera  
medium / medio

## Finishes / Acabados

en

**Upholstery:** the chairs can be upholstered with all the leathers or fabrics of the INCLASS swatch cards and also with fabrics supplied or specified by the customer.

**Metallic frames:** the steel frames are available in all colours of the INCLASS swatch card or in chrome. The die cast aluminum swivel bases are available in black, white or polished finishing.

**Wooden legs:** are produced in solid oak and are available in all of the oak stains of the INCLASS swatch card.

es

**Tapicería:** se pueden tapizar con todos los tejidos y pieles del muestrario INCLASS y también con tejidos suministrados o especificados por el cliente.

**Estructuras metálicas:** las estructuras de acero están disponibles en todos los colores del muestrario de acabados metálicos INCLASS o en cromo. Las bases giratorias de aluminio inyectado están disponibles en color negro, blanco o acabado pulido.

**Patas de madera:** están fabricadas con roble macizo y están disponibles en todos los colores de roble del muestrario de acabados INCLASS.

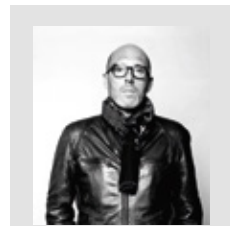
## Seat shells / Cuerpos de asiento



—  
**Chair**  
Silla



—  
**Armchair**  
Sillón



**DUNAS XS**  
Designed in Paris  
by Christophe Pillet  
[www.christophepillet.com](http://www.christophepillet.com)