



# Tracors Mobilis

Agenceur d'univers professionnels

en – The **VARYA TAPIZ** collection encompasses all the upholstered versions in the **VARYA** family. The mono-shells are available with three different types of upholstery: soft upholstery with polyester fibre, plain upholstery or with horizontal stitching. The three types of upholstery available provide different levels of sophistication, covering everything from casual spaces to the most elegant environments.

es – La colección **VARYA TAPIZ** engloba todas las versiones con carcasa tapizada de la familia **VARYA**. Las carcasas están disponibles con tres tipos de tapicería diferente: tapizado soft con fibra suave de poliéster, tapizado liso o tapizado con rayas horizontales. Los tres tipos de tapizado disponibles permiten alcanzar distintos niveles de sofisticación desde espacios casuales hasta los entornos más distinguidos.

fr – La collection **VARYA TAPIZ** reprend toutes les versions avec coque tapissée de la famille **VARYA**. Les coques sont disponibles avec trois types de tapissage différents: un tapissage moelleux en fibre de polyester souple, un tapissage lisse ou un tapissage à surpiqûres horizontales. Les trois types de tapissage existants vous permettent d'atteindre différents niveaux de sophistication, des espaces décontractés aux environnements les plus distingués.

de – Die **VARYA TAPIZ** Kollektion umfasst alle gepolsterten Versionen der **VARYA** Familie. Die Sitzschalen sind in drei verschiedenen Arten von Polsterungen erhältlich: soft, glatt oder mit horizontalen Nähten. Sie erlauben einen hohen Anspruch und decken sowohl den lässigen Raumlook bis hin zur elegantesten Umgebung ab.

**VARYA** TAPIZ  
design — Simon Pengelly



en – The **VARYA TAPIZ** collection is generated by combining three versions of comfortable upholstered seats with different metallic and wooden bases. The shells can be upholstered in any fabric or leather on the **INCLASS** sample cards or in fabrics specified or supplied by the customer. The metallic and wooden bases are also available in a broad range of finishes. This wide variety of bases and finishes enables the configuration of endless personalized combinations that easily adapt to each project's aesthetic. The **VARYA TAPIZ** collection includes chairs, armchairs, stools and benches designed for inhabiting diverse settings and contexts in spaces for collective use, working environments or private homes.

es – La colección **VARYA TAPIZ** se genera combinando confortables asientos tapizados, disponibles en tres versiones, con diferentes bases metálicas y de madera. Las carcasas se pueden tapizar con todos los tejidos y pieles del muestrario **INCLASS** o con tejidos especificados o suministrados por el cliente. Las bases metálicas y de madera están también disponibles en una amplia gama de acabados. Esta gran variedad de bases y acabados permiten configurar infinitas combinaciones personalizadas que se adaptan fácilmente a la estética de cada proyecto. La colección **VARYA TAPIZ** incluye sillas, sillones, taburetes y bancadas diseñadas para habitar entornos y contextos diversos en espacios de uso colectivo, entornos de trabajo o residencias privadas.

fr – La collection **VARYA TAPIZ** est produite en combinant des assises rembourrées confortables, disponibles en trois versions, avec différents piètements en métal et en bois. Les coques peuvent être tapissées avec tous les tissus et cuirs du nuancier **INCLASS** ou avec des tissus spécifiés ou fournis par le client. Les piètements en métal et en bois sont également disponibles dans une large gamme de finitions. Cette grande variété de piètements et de finitions permet de configurer des combinaisons personnalisées infinies qui s'adaptent facilement à l'esthétique de chaque projet. La collection **VARYA TAPIZ** comprend des chaises avec ou sans accoudoirs, des tabourets et des poutres conçus pour habiter des environnements et des contextes variés dans des espaces à usage collectif, des environnements de travail ou des résidences privées.

de – Die Kollektion **VARYA TAPIZ** umfasst die gepolsterten Ausführungen der Produktfamilie **VARYA**. Dabei werden komfortable Sitze mit Bezug, erhältlich in drei Polsterarten, mit verschiedenen Gestellen aus Metall oder Holz kombiniert. Die Schalen können mit allen Stoff- und Lederarten aus dem **INCLASS**-Musterbuch oder mit Stoffen, die der Kunde bereitstellt oder angibt, bezogen werden. Die Untergestelle aus Metall oder Holz sind ebenfalls mit vielen verschiedenen Oberflächenbehandlungen erhältlich. Dank der zahlreichen Untergestellausführungen und Oberflächenbehandlungen sind unzählige kundenspezifische Kombinationen möglich, die sich an die Ästhetik jedes Projekts anpassen. Zur Kollektion **VARYA TAPIZ** gehören Stühle, Sessel, Barhocker und Bänke, die für verschiedene Umgebungen zur gemeinschaftlichen Nutzung, Arbeitsräume oder Privatbereich genutzt werden können.





**en** – Upholstered with horizontal stitching or with soft upholstery, the VARYA chairs have an elegant, versatile and timeless design.

**es** – Tapizadas con rayas horizontales o con tapizado soft, las sillas VARYA tienen un diseño elegante, versátil y atemporal.

**fr** – Tapissées avec surpiqûres horizontales ou finition soft, les chaises VARYA présentent un design élégant, polyvalent et intemporel.

**de** – Gepolstert mit horizontalen Nähten oder soft gepolstert, die VARYA Stühle haben ein elegantes, vielseitiges und zeitloses Design.

INCLASS





INCLASS



**en** – Chairs with non-stackable four leg base and soft upholstery in natural leather.

**es** – Sillas con base de cuatro patas no apilable y tapizado soft en piel natural.

**fr** – Chaises avec piètement à quatre pieds non empilables et revêtement soft en cuir naturel.

**de** – Stühle mit nicht stapelbarem Vierfußgestell und soft gepolstertem Naturleder

INCLASS



INCLASS

**en** – VARYA armchairs are comfortable, light and stackable. The ideal option for meeting, learning and working spaces.

**es** – Los sillones VARYA son confortables, ligeros y apilables siendo ideales para espacios de reunión, enseñanza y trabajo.

**fr** – Les fauteuils VARYA sont confortables, légers et empilables et sont parfaits pour des espaces de réunion, d'étude et de travail.

**de** – Die VARYA Armlehnstühle sind komfortabel, leicht und stapelbar. Die ideale Option für Begegnungs-, Lern- und Arbeitsräume.



INCLASS



**en** – Chairs with sled bases are lightweight and easily stackable.

**es** – Las sillas con pie de varilla son ligeras y fácilmente apilables.

**fr** – Les chaises avec piètement en tige d'acier sont légères et facilement empilables.

**de** – Die Stühle mit Kufengestell haben ein geringes Gewicht und sind leicht zu stapeln.



INCLASS



INCLASS



**en** – Chairs and stools with wooden legs and plain upholstery.

**es** – Sillas y taburetes con patas de madera y tapizado liso.

**fr** – Chaises et tabourets avec piétement en bois et rembourrage lisse.

**de** – Stühle und Barstühle mit Holzgestellen und glatter Polsterung

INCLASS

INCLASS



**en** – Chairs with wooden legs  
upholstered in Remix by KVADRAT.

**es** – Sillas con patas de madera  
tapizadas en KVADRAT Remix.

**fr** – Chaises avec pieds en bois  
rembourrées en KVADRAT Remix.

**de** – Stühle mit Holzgestell gepolstert  
mit KVADRAT Remix.

INCLASS



INCLASS





**en** – Upholstered stools with wooden legs are ideal for domestic and casual spaces.

**es** – Los taburetes tapizados con patas de madera son ideales para espacios domésticos o casuales.

**fr** – Les tabourets tapissés pied en bois sont parfaits pour des espaces résidentiels ou décontractés.

**de** – Gepolsterte Stühle mit Holzgestell sind ideal für private und lässige Räume.

INCLASS





**en** – Stools with upholstered seat shells are produced with four types of bases and in two different heights.

**es** – Los taburetes con carcasa de asiento tapizado se fabrican con cuatro tipos de base y dos alturas diferentes.

**fr** – Les tabourets avec assise tapissée sont fabriqués avec quatre types de piètements et en deux hauteurs différentes.

**de** – Die Barstühle mit Polster werden mit vier verschiedenen Untergestellen und in zwei Höhen hergestellt.

**en** – Upholstered stools with swivel bases. Available in two heights.

**es** – Taburetes giratorios con base de cuatro radios. Disponibles en dos alturas.

**fr** – Tabourets rembourrés avec piètement pivotant. Ils existent en deux hauteurs.

**de** – Gepolsterte Barhocker mit Drehgestell. Erhältlich in zwei Höhen.



**en** – Stools with sled base. Upholstered with horizontal stitching.

**es** – Taburetes con pie de varilla. Tapizado con costuras horizontales.

**fr** – Tabourets avec piètement en tige d’acier. Rembourrés avec surpiqûres horizontales.

**de** – Barhocker mit Kufengestell. Gepolstert mit horizontalen Nähten.

INCLASS



INCLASS

INCLASS



INCLASS



**en** – VARYA chairs are available in different swivel and wheeled versions that are ideal for work and meeting spaces.

**es** – Las sillas VARYA se ofrecen en distintas versiones giratorias y con ruedas que son ideales para espacios de trabajo y reunión.

**fr** – Les chaises VARYA sont proposées en plusieurs versions giratoires et avec roulettes, idéales pour des espaces de travail et de réunion.

**de** – VARYA Stühle sind erhältlich mit verschiedenen Drehgestellen und Versionen auf Rollen und somit ideal für Arbeits- und Konferenzräume.

INCLASS



**en** – The cantilever chairs are comfortable and ideal for work spaces, meetings or common areas. They are available in versions with or without arms.

**es** – Las sillas de patín son cómodas e ideales para espacios de trabajo, reunión o zonas comunes. Se fabrican en versiones con o sin brazos.

**fr** – Les tabourets tapissés pied luge sont confortables et idéaux pour des espaces de travail, de réunion ou des espaces communs. Ils existent avec ou sans accoudoirs.

**de** – Die Freischwinger sind komfortabel und ideal für Arbeits-, Konferenz- und Gemeinschaftsräume. Sie sind erhältlich mit und ohne Armlehnen.

INCLASS



INCLASS



**en** – VARYA benches allow for two to five seats to be grouped together on a single structure.

**es** – Las bancadas VARYA permiten agrupar de dos hasta cinco asientos sobre una misma estructura.

**fr** – Les poutres VARYA permettent d'installer de deux à cinq assises sur la même structure.

**de** – Die Bänke aus der Kollektion VARYA ermöglichen es, zwei bis fünf Sitze in ein und der selben Struktur zu gruppieren.

INCLASS



INCLASS



INCLASS

## Upholstery options / Opciones de tapizado



—  
**Plain upholstery**  
Tapicería lisa



—  
**Horizontal stitching**  
Costuras horizontales



—  
**Soft fibre upholstery**  
Tapicería fibra suave

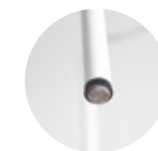
## Accessories / Accesorios



—  
**Reinforced sled base**  
Base de varilla reforzada



—  
**Felt glides for rod**  
Tacos fieltro para varilla



—  
**Felt glides for tube**  
Tacos fieltro para tubo



—  
**Linking clips**  
Clips de unión



—  
**Trolley**  
Carro

## Finishes / Acabados

en  
—

**Upholstered shells:** are available with three versions of upholstery: straight, soft or with horizontal seams. The upholstery can be made with all the leathers or fabrics of the INCLASS swatch cards and also with fabrics supplied or specified by the customer.

**Metallic frames:** the steel frames are available in all colours of the INCLASS swatch card or in chrome. The die cast aluminum swivel bases are available in black, white or polished finishing.

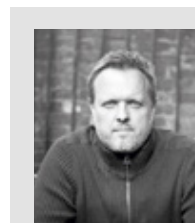
**Wooden legs:** are produced in solid oak and are available in all of the oak stains of the INCLASS swatch card.

es  
—

**Tapicerías:** están disponibles con tres tipos de tapicería: lisa, soft o con costuras horizontales. La tapicería se puede hacer con todos los tejidos y pieles del muestrario INCLASS y también con tejidos suministrados o especificados por el cliente.

**Estructuras metálicas:** las estructuras de acero están disponibles en todos los colores del muestrario de acabados metálicos INCLASS o en cromo. Las bases giratorias de aluminio inyectado están disponibles en color negro, blanco o acabado pulido.

**Patas de madera:** están fabricadas con roble macizo y están disponibles en todos los colores de roble del muestrario de acabados INCLASS.



VARYA TAPIZ  
Designed in London  
by Simon Pengelly  
[www.simonpengelly.com](http://www.simonpengelly.com)

INCLASS



Overview / Colección



4 leg  
Silla 4 patas



4 leg writing tablet  
4 patas pala escritura



4 leg armchair  
Sillón 4 patas



4 leg non-stackable  
No apilable 4 patas



4 wooden legs  
4 patas de madera



Sled base stool  
Taburete varilla  
high / alto



Sled base stool  
Taburete varilla  
medium / medio



Swivel base stool  
Taburete base giratoria  
high / alto



Swivel base stool  
Taburete base giratoria  
medium / medio



Sled base  
Pie de varilla



Sled base writing tablet  
Pie de varilla pala escritura



Sled base armchair  
Sillón pie de varilla



Cantilever base  
Base patin



Cantilever base  
Base patin  
+ arms / brazos



4 leg base stool  
Taburete 4 patas  
high / alto



4 leg base stool  
Taburete 4 patas  
medium / medio



4 wooden leg base stool  
Taburete 4 patas madera  
high / alto



4 wooden leg base stool  
Taburete 4 patas madera  
medium / medio



Steel swivel base  
Base giratoria de acero



Steel swivel base  
Base giratoria de acero  
+ arms / brazos



Aluminum swivel base  
Base giratoria de aluminio



Aluminum swivel base  
Base giratoria de aluminio  
+ arms / brazos



Bench 2-5 seater  
Banco 2-5 plazas



Aluminum swivel base  
Base giratoria de aluminio  
+ casters / ruedas



Aluminum swivel base  
Base giratoria de aluminio  
+ arms / brazos  
+ casters / ruedas



4 leg base  
Base 4 patas  
+ casters / ruedas



4 leg base  
Base 4 patas  
+ arms / brazos  
+ casters / ruedas



4 leg base  
Base 4 patas  
+ casters / ruedas  
+ XL writing tablet /  
pala escritura XL